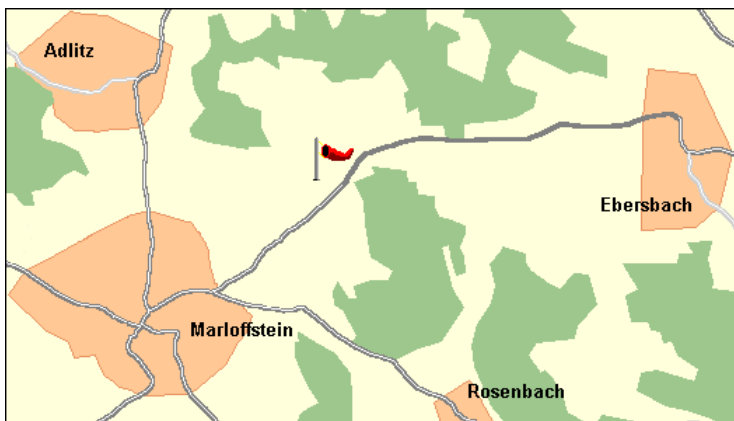
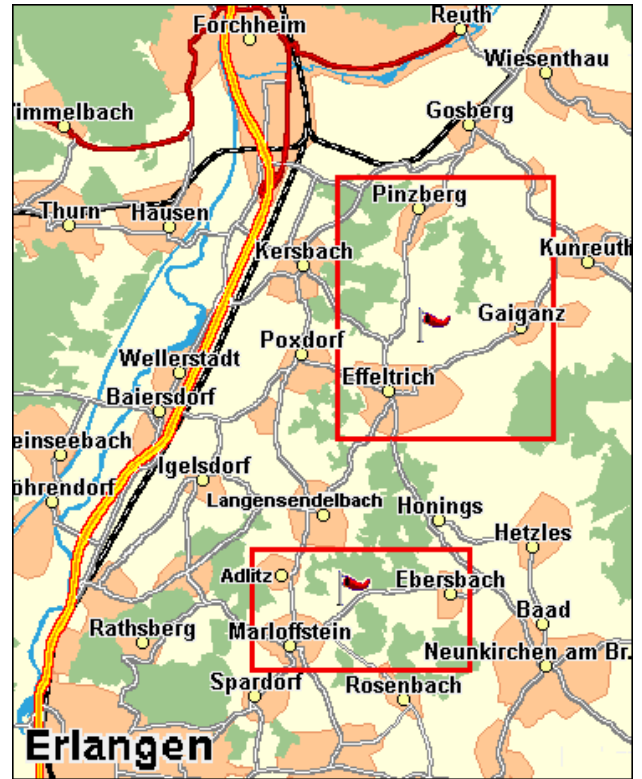
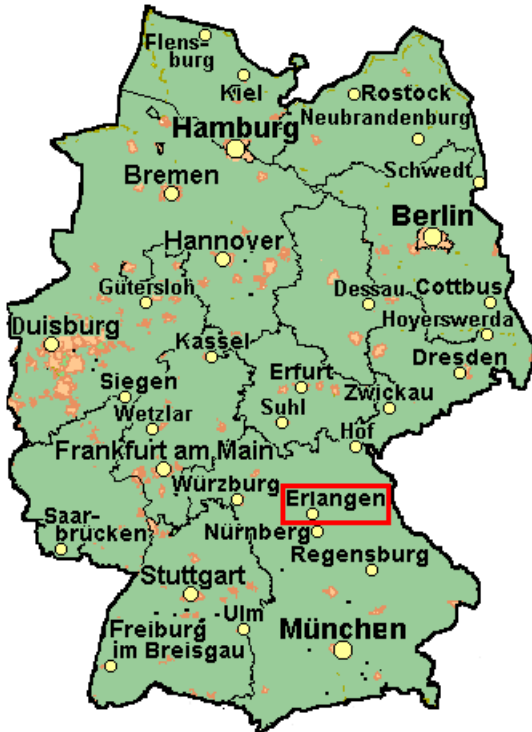


## Lagepläne der Fluggelände

Kartenausschnitte aus "GiD-Route 98" mit freundlicher Genehmigung durch Tele-Info AG



### Fluggelände Marloffstein:

In der Ortsmitte von **Marloffstein** abbiegen in Richtung **Rosenbach**.

Am Ortsende dann nach links abbiegen in Richtung **Ebersbach**.

Entsprechende Wegweiser sind vorhanden.

Die Anfahrt über Ebersbach ist nicht zu empfehlen - langer und sehr schlechter Schotterweg!

### Fluggelände Pinzberg:

Die Straße zwischen **Effeltrich** und **Gaiganz** führt nahe **Gaiganz** über eine kleine Anhöhe. Eine große Hochspannungsleitung kreuzt an dieser Stelle die Straße. Hier abbiegen auf den Ortsverbindungsweg in Richtung **Pinzberg** (zu Beginn gepflastert, dann Schotterstraße). Wegweiser sind nicht vorhanden.

Gegenrichtung:  
 Im südlichen Bereich von **Pinzberg** abbiegen auf den Ortsverbindungsweg in Richtung **Gaiganz**. Eine Ortsendetafel weist den Weg.

